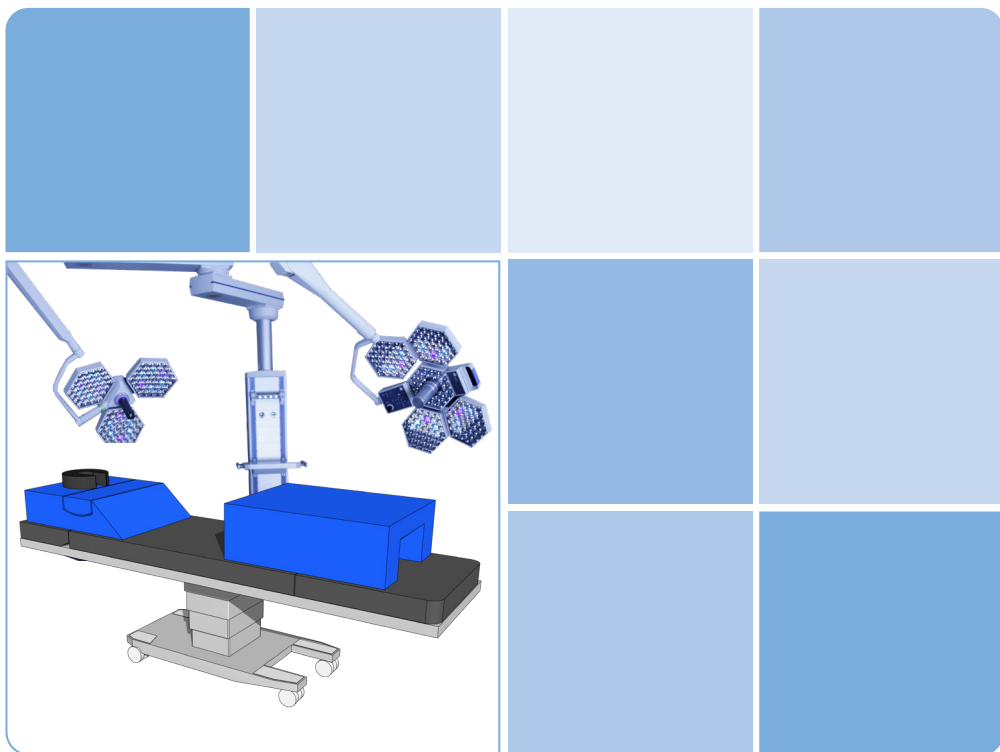


ESWELL Coussins de positionnement



Simonsen & Weel

ESWELL

By Simonsen & Weel established in 1817

ESWELL Coussins de positionnement

A propos d'ESWELL

Nos matelas et coussins de positionnement ESWELL pour le bloc opératoire sont développés en collaboration avec des experts de la santé en Scandinavie et dans d'autres pays.

Les produits ESWELL sont conçus pour améliorer le positionnement du patient pendant l'opération, et ils réduisent en même temps le risque de développer des lésions de pression.

Les produits ESWELL augmentent la distribution de la pression et ainsi améliorent la circulation du sang. Ils assurent au patient un positionnement confortable, même dans des positions difficiles. Les matelas et coussins sont faciles à utiliser par le personnel soignant, et peuvent être utiles dans le cas de transport sur une nouvelle position.

Les produits ESWELL ont été introduits en 2006, et ils sont utilisés aujourd'hui par de nombreux hôpitaux dans environ 50 pays dans le monde.

La production d'ESWELL

La marque ESWELL est fabriquée au Danemark et en Pologne. Les usines emploient et utilisent les méthodes les plus modernes pour la production. Chaque jour, plus de 1.500 m³ de mousse sont produits par une des plus grandes machines de fabrication de mousse en Europe. L'usine a plus de 400 employés et une expérience dans la fabrication de mousse qui remonte à plus de 40 ans.

Tous les produits sont soumis à un contrôle qualité, où deux employés spécialisés veillent à ce que toutes les spécifications et les caractéristiques du produit soient conformes aux normes. L'usine est certifiée ISO 9001:2015.

Notre mousse

Tous les produits ESWELL sont conçus pour assurer un positionnement optimal du patient tout en réduisant le risque de développer des lésions de pression. Ceci est assuré en combinant jusqu'à 7 types de mousse viscoélastiques et mousses HR. Certains produits ESWELL sont même composés avec trois types de mousses différentes.

La Mousse viscoélastique est un matériau de haute technologie développé à l'origine par la NASA aux États-Unis. Elle absorbe la chaleur et épouse la forme du corps. ESWELL améliore le maintien du corps pendant l'intervention chirurgicale. Les propriétés de la distribution de pression de la mousse offrent en même temps un confort unique au patient. Elle assure une position anatomique idéale pour le chirurgien.

La housse

La housse est en Decu-Tex® matériau imperméable à l'eau et respirant. Il est composé principalement de polyuréthane. Pour une hygiène optimale, toutes les housses sont entièrement soudées et équipées d'une fermeture éclair résistante à l'eau. Cela permet de les enlever et de les laver (max. 95° C). La fermeture éclair est protégée par la housse afin d'éviter l'irritation de la peau et empêcher les liquides de pénétrer dans la mousse.

Les couleurs

Les produits ESWELL sont fabriqués dans plusieurs couleurs différentes. Certains hôpitaux utilisent les couleurs pour classer les coussins suivant différentes applications. D'autres hôpitaux utilisent les couleurs pour identifier à quel département ils appartiennent.



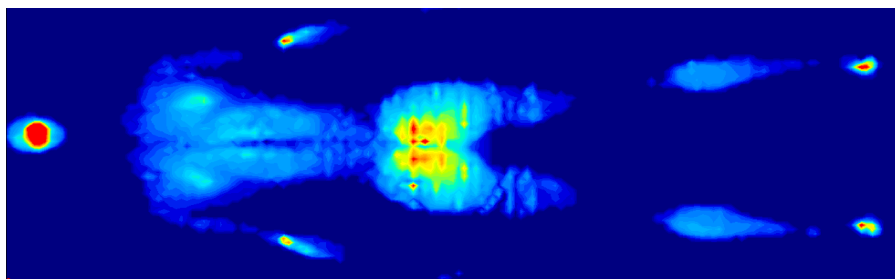
Environnement & allergies

Aucun des produits ESWELL sont allergènes car ils ne contiennent pas de PVC, de cadmium, de phtalates ou de latex.

Test du coussin de positionnement ESWELL

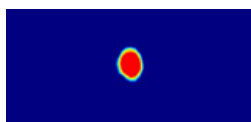
Afin de veiller à ce que nos produits répondent aux exigences élevées de nos clients, nous testons tous les produits en interne avant de les mettre sur le marché.

Nos coussins de positionnement sont testés avec plusieurs personnes d'âge, de sexe, la taille et le poids différent, ceci afin d'obtenir une bonne vision des capacités du coussin.

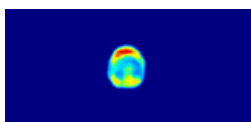


Ensuite, nous faisons une analyse statistique des résultats afin de voir si les résultats sont statistiquement significatifs.

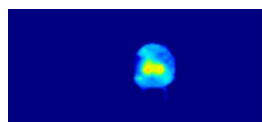
Pour certains de nos coussins, nous menons en plus une comparaison avec d'autres produits en mousse ainsi qu'avec divers produits de gel. Ici, nous comparons directement les capacités à distribuer la pression des deux coussins.



Aucun coussin de tête



Gel coussin de tête



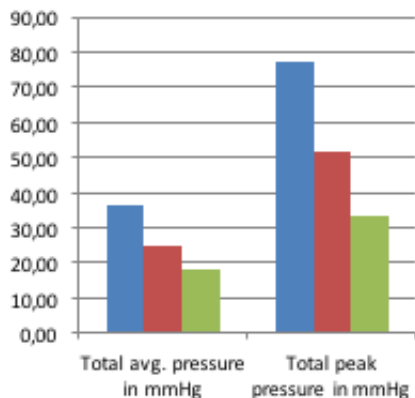
ESWELL coussin de tête
pour les adultes 249096

Dans cet exemple, nous comparons notre coussin de tête ESWELL pour adultes (numéro de l'article 249096) avec un coussin de tête en gel similaire et prenons comme référence une situation sans l'utilisation d'un coussin de tête.

Comme le montre le graphique ci-dessus, la pression maximale sur l'arrière de la tête subie par une personne testée était près de 80 mmHg. En utilisant un coussin de tête en gel, la pression maximale a été réduite à env. 51 mmHg, ce qui est encore au-delà des 32 mmHg que nous utilisons comme référence, qui est le niveau de pression où les capillaires se ferment*.

Cependant, lorsque vous utilisez le coussin de tête ESWELL pour adultes, la pression maximale mesurée est seulement de

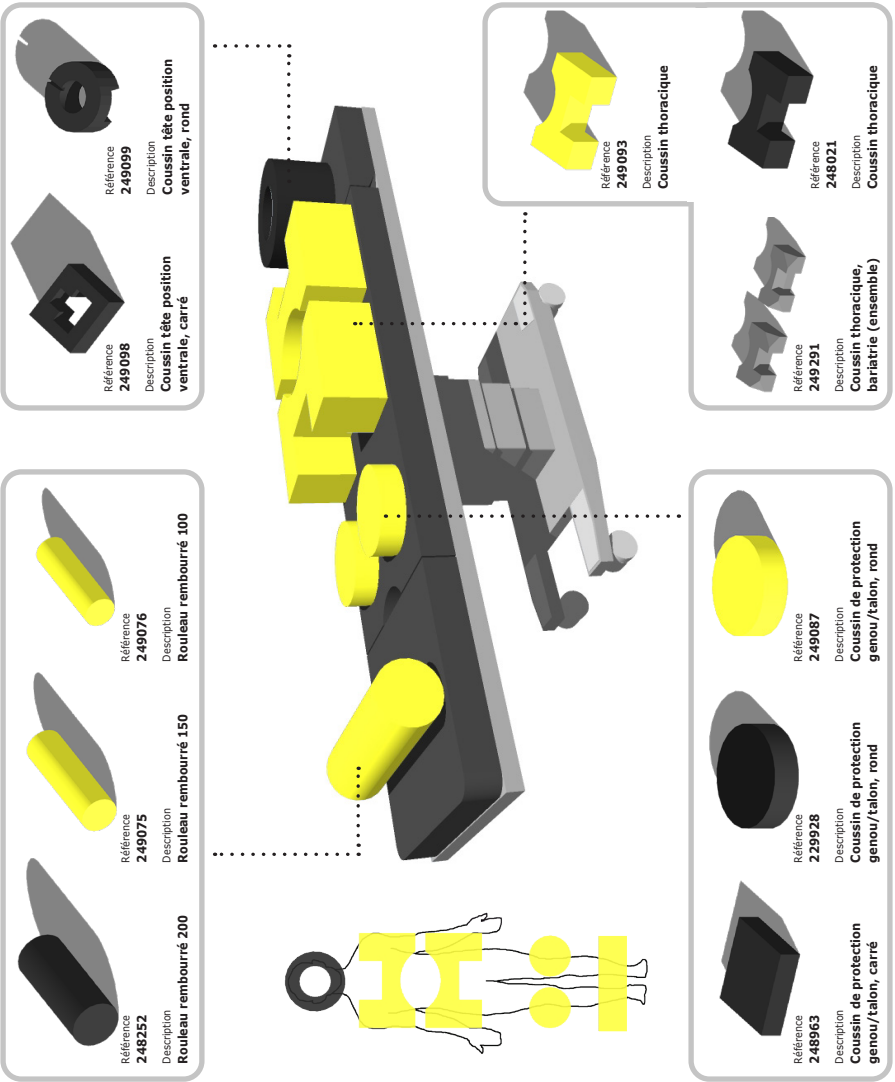
33 mmHg environ, ce qui est très proche des 32 mmHg que nous utilisons comme référence. Cet exemple montre qu'avec l'aide d'un coussin de tête de gel, la pression sur l'arrière de la tête est réduite, mais elle montre aussi qu'en utilisant notre coussin de tête ESWELL pour les adultes, la pression est encore plus réduite.



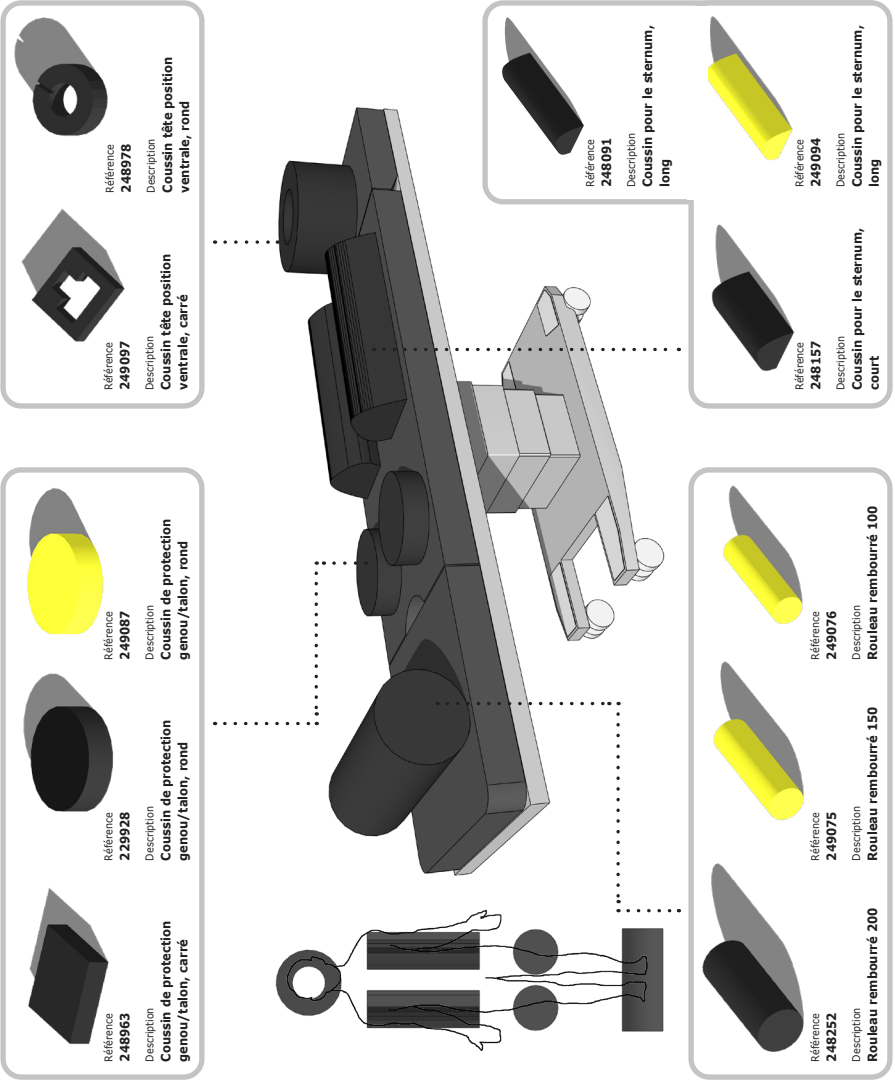
- No head pad/ring
- Gel Donut Head pad
- ESWELL head ring for adults 249096

* Eugene M. Landis et al., Micro-injection studies of capillary blood pressure in human skin. Heart, 15(15):209-228, 1930).

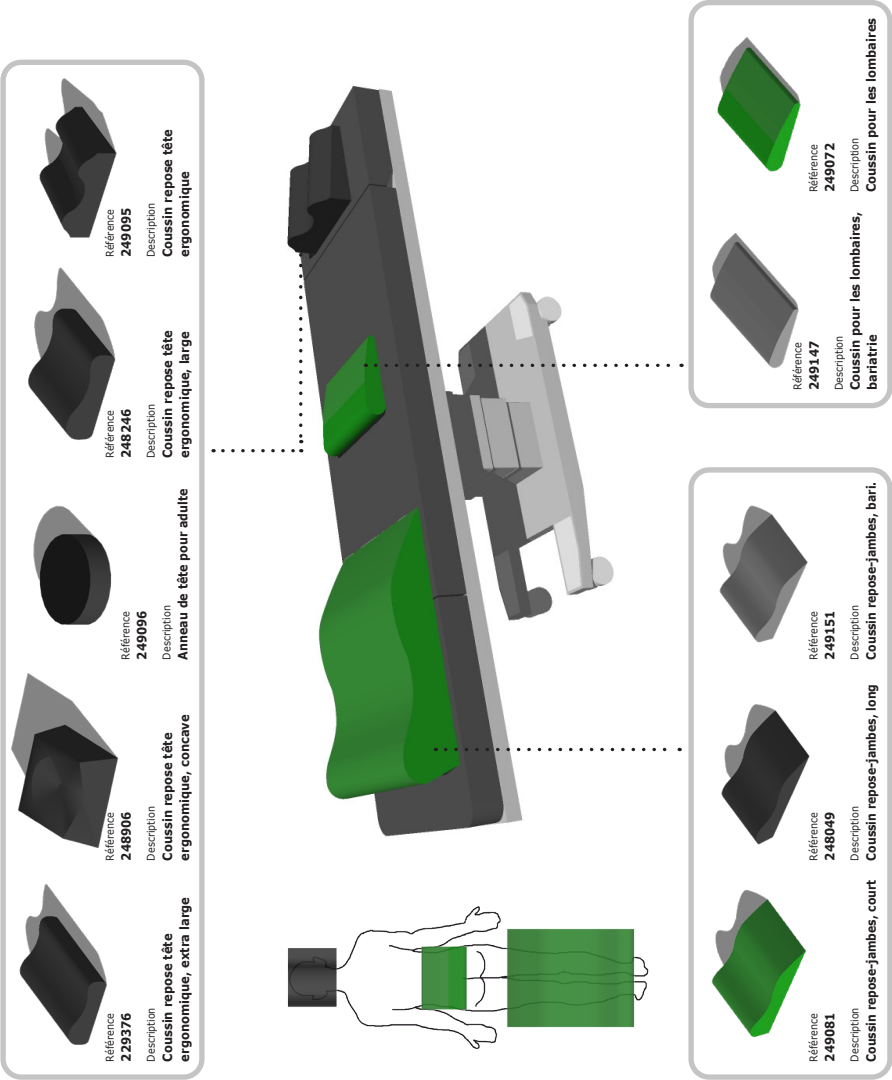
Positionnement ventral



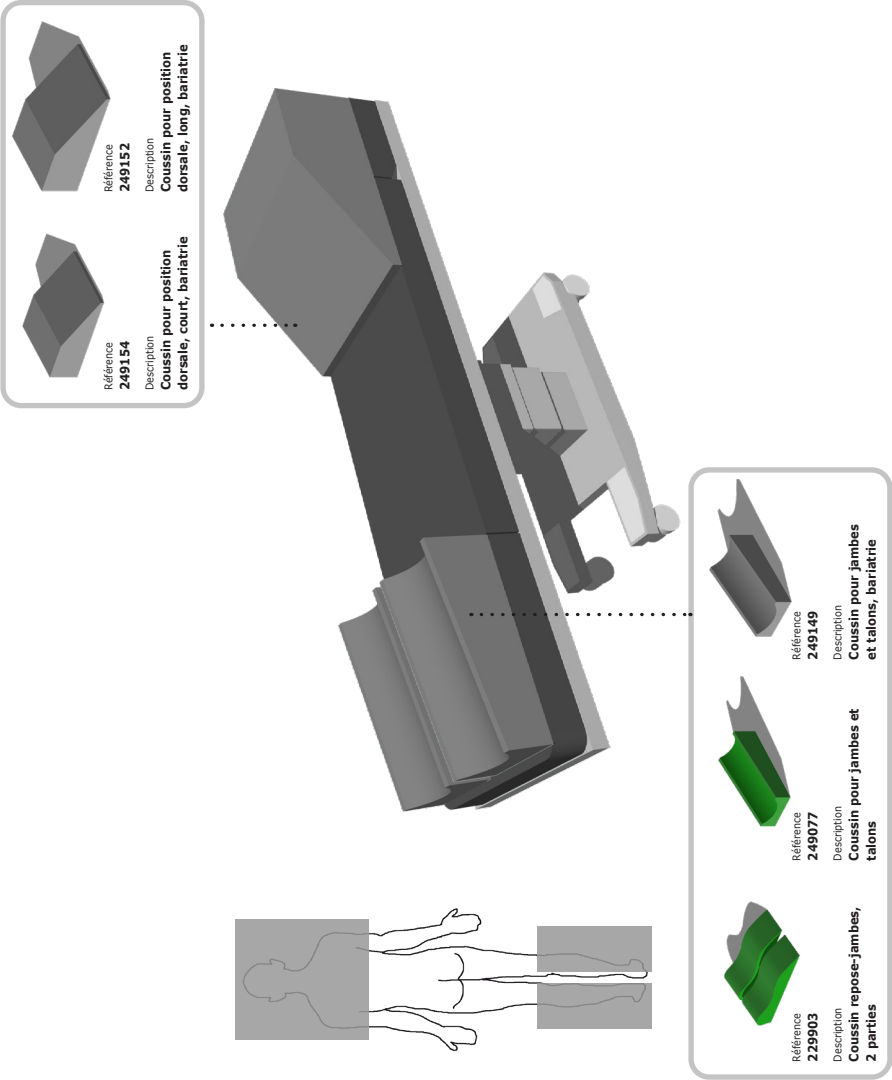
Positionnement ventral



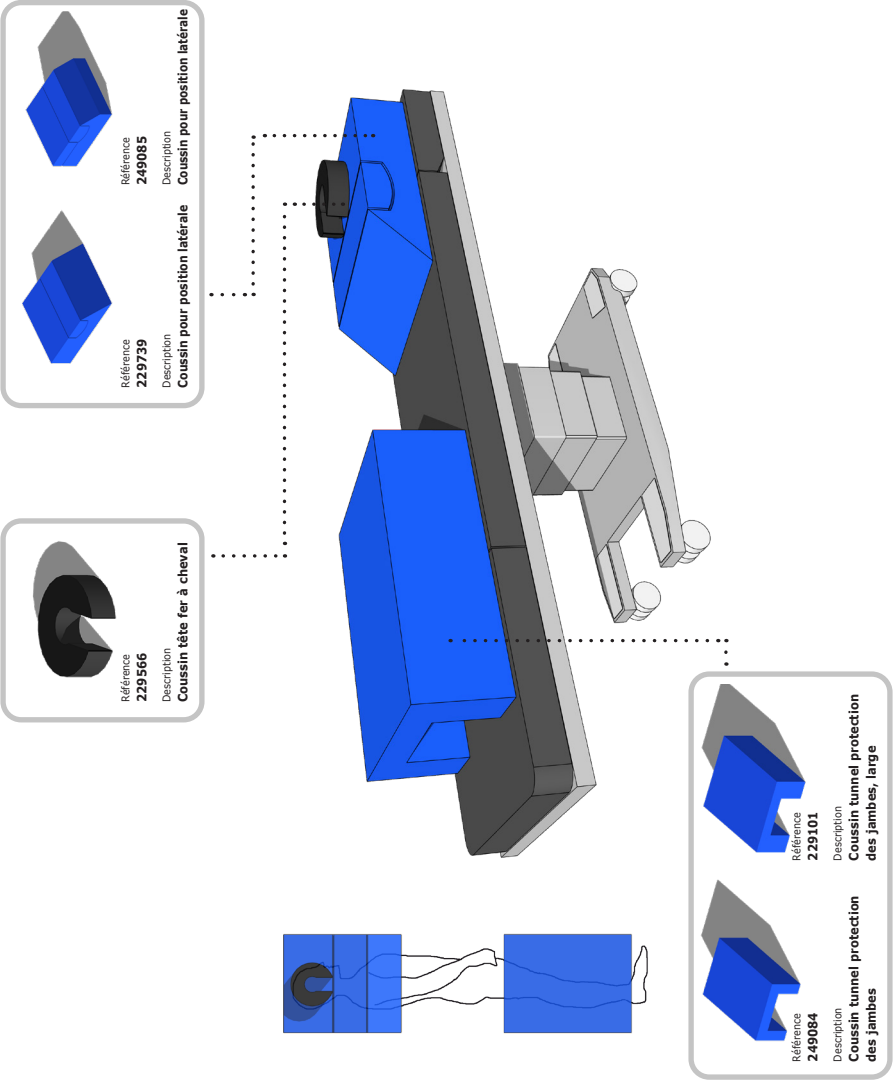
Positionnement dorsal



Positionnement dorsal



Positionnement latéral




Positionnement de la tête

Anneau de tête pour positionnement dorsal


Référence	Description	Couleur	Dimensions D x H en mm	
249090	Anneau de tête pour pédiatrie	Rose	90 x 20	
249091	Anneau de tête pour enfant	Rose	130 x 30	
228505	Anneau de tête pour enfant, grand	Rose	175 x 45	
249096	Anneau de tête pour adulte	Noir	220 x 60	

Coussin tête pour positionnement latérale

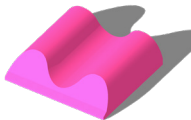
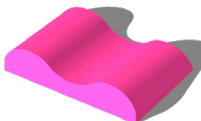
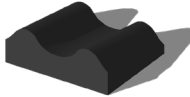
Référence	Description	Couleur	Dimensions D x H en mm	
229094	Coussin tête fer à cheval pour enfant	Rose	130 x 30	

Positionnement de la tête

Coussin tête pour positionnement latérale

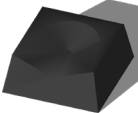
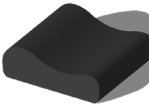
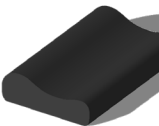
Référence	Description	Couleur	Dimensions D x H en mm	
229566	Coussin tête fer à cheval	Noir	220 x 60	

Coussin tête pour positionnement dorsal

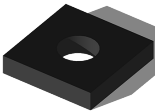
Référence	Description	Couleur	Dimensions L x L x H en mm	
229117	Coussin repose tête ergonomique, pédiatrie	Rose	200 x 220 x 50/10	
249089	Coussin repose tête ergonomique, pédiatrie	Rose	300 x 200 x 70/40	
249095	Coussin repose tête ergonomique	Noir	250 x 300 x 110/70	

Positionnement de la tête

Coussin tête pour positionnement dorsal

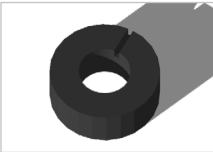
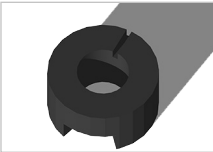


Référence	Description	Couleur	Dimensions L x L x H en mm	
248906	Coussin repose tête ergonomique, concave	Noir	260 x 260 x 110	
248246	Coussin repose tête ergonomique, large	Noir	319 x 290 x 108/84	
229376	Coussin repose tête ergonomique, extra large	Noir	319 x 500 x 108/84	

Coussin tête pour positionnement dorsal

Référence	Description	Couleur	Dimensions L x L x H en mm	
229755	Coussin tête position latérale	Noir	250 x 250 x 50	

Positionnement de la tête

Coussin tête pour positionnement ventral

Référence	Description	Couleur	Dimensions D x H en mm	
248978	Coussin tête position ventrale, rond	Noir	320 x 120	
249099	Coussin tête position ventrale, rond	Noir	320 x 170	
Référence	Description	Couleur	Dimensions L x L x H en mm	
249097	Coussin tête position ventrale, carré	Noir	250 x 230 x 70	
249098	Coussin tête position ventrale, carré	Noir	280 x 250 x 150	

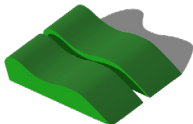
Positionnement des jambes

Coussin repose-jambes pour positionnement ventral/dorsal

Référence	Description	Couleur	Dimensions L x L x H en mm	
229100	Coussin repose-jambes, pour enfant, court	Rose	400 x 500 x 70/60	
229083	Coussin repose-jambes, pour enfant, long	Rose	500 x 500 x 100/80	
249081	Coussin repose-jambes, court	Vert	650 x 500 x 140/109	
248049	Coussin repose-jambes, long	Noir	750 x 500 x 140/109	
249151	Coussin repose-jambes, bariatrie	Gris	650 x 500 x 140/109	

Positionnement des jambes

Coussin repose-jambes pour positionnement dorsal

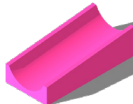
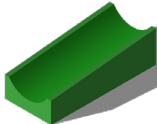
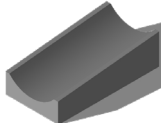
Référence	Description	Couleur	Dimensions L x L x H en mm	
229903	Coussin repose-jambes, 2 parties	Vert	650 x 250 x 140/109	

Référence	Description	Couleur	Dimensions L x L x H en mm	
248982	Coussin pour élévation de jambe	Bleu	750 x 310 x 240	

Positionnement des jambes

Coussin de protection pour talon pour positionnement dorsal

Référence	Description	Couleur	Dimensions L x L x H en mm	
248461	Coussin de protection pour talon, court	Noir	190 x 270 x 100/50	

Référence	Description	Couleur	Dimensions L x L x H en mm	
249078	Coussin pour jambes et talons, pédiatrie	Rose	380 x 180 x 110/70	
249077	Coussin pour jambes et talons	Vert	500 x 220 x 150/100	
249149	Coussin pour jambes et talons, bariatrie	Gris	500 x 260 x 150/100	

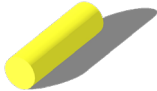
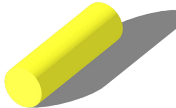
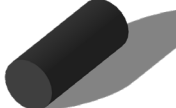
Positionnement des jambes

Coussin semi-circulaire pour positionnement dorsal

Référence	Description	Couleur	Dimensions L x L x H en mm	
249092	Coussin semi-circulaire, pédiatrie	Rose	300 x 50 x 50	
249074	Coussin semi-circulaire 250	Vert	250 x 200 x 100	
249073	Coussin semi-circulaire 500	Vert	500 x 200 x 100	
249153	Coussin semi-circulaire 250, bariatrie	Gris	250 x 200 x 110	
249148	Coussin semi-circulaire 500, bariatrie	Gris	500 x 200 x 110	

Positionnement des jambes

Rouleau rembourré pour positionnement ventral

Référence	Description	Couleur	Dimensions D x H en mm	
249076	Rouleau rembourré 100	Jaune	100 x 350	
249075	Rouleau rembourré 150	Jaune	150 x 500	
248252	Rouleau rembourré 200	Noir	200 x 500	

Positionnement ventral

Coussin de protection genou/talon


Référence	Description	Couleur	Dimensions D x H en mm	
249087	Coussin de protection genou/talon, rond	Jaune	220 x 60	
229928	Coussin de protection genou/talon, rond	Noir	220 x 60	
Référence	Description	Couleur	Dimensions D x H en mm	
229271	Coussin de protection genou/talon, rond, bariatrie	Gris	250 x 70	
Référence	Description	Couleur	Dimensions L x L x H en mm	
248963	Coussin de protection genou/talon, carré	Noir	200 x 200 x 50	

Positionnement ventral

Coussin thoracique

Référence	Description	Couleur	Dimensions L x L x H en mm	
249093	Coussin thoracique	Jaune	300 x 500 x 160	
248021	Coussin thoracique	Noir	300 x 500 x 160	
249291	Coussin thoracique, bariatrie (ensemble)	Gris	250 x 500 x 160/ 300 x 500 x 160	

Coussin "Jack Knife"

Référence	Description	Couleur	Dimensions L x L x H en mm	
249086	Coussin position rectale	Jaune	330 x 620/540 x 380	

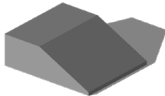
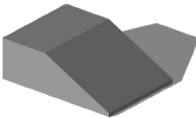
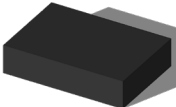
Positionnement ventral

Coussin pour le sternum

Référence	Description	Couleur	Dimensions L x L x H en mm	
249088	Coussin pour le sternum, pédiatrie	Rose	250 x 90 x 60	
229086	Coussin pour le sternum, pour enfant	Rose	300 x 130 x 90	
248157	Coussin pour le sternum, court	Noir	350 x 170 x 120	
249094	Coussin pour le sternum, long	Jaune	550 x 170 x 120	
248091	Coussin pour le sternum, long	Noir	550 x 170 x 120	

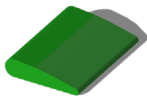
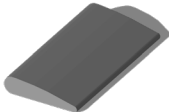
Positionnement dorsal

Coussin d'intubation


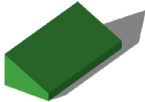
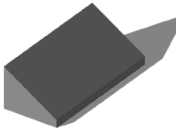
Référence	Description	Couleur	Dimensions L x L x H en mm	
249154	Coussin pour position dorsale, court, bariatrie	Gris	650 x 550 x 210/30	
249152	Coussin pour position dorsale, long, bariatrie	Gris	750 x 550 x 250/30	
Référence	Description	Couleur	Dimensions L x L x H en mm	
229544	Coussin "Hacks"	Noir	345 x 240 x 80	

Positionnement dorsal

Coussin lombaire

Référence	Description	Couleur	Dimensions L x L x H en mm	
249072	Coussin pour les lombaires	Vert	230 x 320 x 55	
249147	Coussin pour les lombaires, bariatrie	Gris	230 x 450 x 55	

Cale rembourrée

Référence	Description	Couleur	Dimensions L x L x H en mm	
249079	Cale rembourrée, pédiatrie	Rose	280 x 150 x 60	
249080	Cale rembourrée	Vert	350 x 150 x 100	
249150	Cale rembourrée, bariatrie	Gris	400 x 170 x 130	

Positionnement latéral

Coussin pour position latérale

Référence	Description	Couleur	Dimensions L x L x H en mm	
248352	Matelas de table pour position latérale, plat, 2 parties	Noir	2000 x 540 x 120	
248598	Matelas de table pour position latérale, incliné, 2 parties	Noir	2000 x 540 x 170/100	


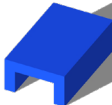
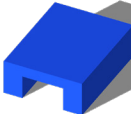
Référence	Description	Couleur	Dimensions L x L x H en mm	
229739	Coussin pour position latérale, 2 parties (universel)	Bleu	600 x 500 x 150	
229087	Coussin pour position latérale, 2 parties, pour enfant	Rose	450 x 500 x 100	

Positionnement latéral

Coussin pour position latérale

Référence	Description	Couleur	Dimensions L x L x H en mm	
249085	Coussin pour position latérale, 3 parties	Bleu	550 x 500 x 200/100	

Coussin tunnel protection des jambes

Référence	Description	Couleur	Dimensions L x L x H en mm	
229088	Coussin tunnel protection des jambes, pour enfant	Rose	400 x 350 x 150	
249084	Coussin tunnel protection des jambes	Bleu	650 x 400 x 220	
229101	Coussin tunnel protection des jambes, large	Bleu	650 x 500 x 220	

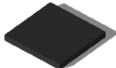
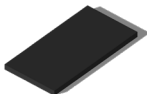
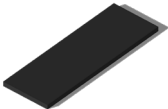
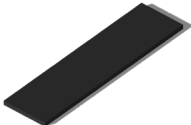
Autres coussins

Coussin de rembourrage

Référence	Description	Couleur	Dimensions L x L x H en mm	
249108	Coussin de rembourrage 22	Noir	220 x 170 x 20	
249106	Coussin de rembourrage 35	Noir	350 x 300 x 20	
249104	Coussin de rembourrage 40	Noir	400 x 250 x 20	
249105	Coussin de rembourrage 50	Noir	500 x 300 x 20	
249107	Coussin de rembourrage 50+	Noir	500 x 300 x 50	

Autres coussins

Sur-matelas

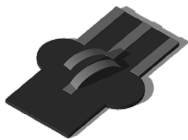
Référence	Description	Couleur	Dimensions L x L x H en mm	
249139	Sur-matelas table d'opération 50	Noir	500 x 520 x 50	
249140	Sur-matelas table d'opération 100	Noir	1000 x 520 x 50	
249141	Sur-matelas table d'opération 150	Noir	1500 x 520 x 50	
249142	Sur-matelas table d'opération 200	Noir	2000 x 520 x 50	

Autres coussins

Coussins & sangles

Référence	Description	Couleur	Dimensions L x L x H en mm	
249100	Sangles matelassées pour chirurgie bariatrique, paire	Gris	1520 x 425 x 5	

Coussin pour support de jambe

Référence	Description	Couleur	Dimensions L x L x H en mm	
249102	Coussin pour support de jambe Goepel	Noir	770 x 550 x 20	

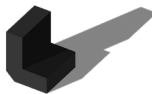
Autres coussins

Coussin pour support de bras



Référence	Description	Couleur	Dimensions L x L x H en mm	
248019	Coussin confort pour appui-bras	Noir	625 x 160 x 80	
250015	Coussin confort pour appui-bras	Bleu	625 x 160 x 80	
248059	Coussin confort pour appui-bras	Noir	625 x 180 x 70	

Autres coussins

Coussin pour autres positionnements

Référence	Description	Couleur	Dimensions L x L x H en mm	
249101	Coussin pour épaule en forme de L	Noir	165 x 180 x 150	

Référence	Description	Couleur	Dimensions D x H en mm	
249103	Coussin de protection appui contre traction	Noir	220 x 280	

Référence	Description	Couleur	Dimensions L x L x H en mm	
248182	Coussin pour support de lavage	Noir	230 x 230 x 230/160	
229204	Coussin pour support de lavage	Noir	200 x 310 x 300/250	

Autres coussins

Coussins multifonctions

Référence	Description	Couleur	Dimensions L x L x H en mm	
248839	Coussin multifonctions 35, granulat	Noir	350 x 300 x 70	
248599	Coussin multifonctions 40, granulat	Noir	400 x 460 x 50	
248302	Coussin multifonctions 48, granulat	Noir	480 x 480 x 90	
248592	Coussin multifonctions 50, granulat	Noir	500 x 300 x 90	
248305	Coussin multifonctions 75, granulat	Noir	750 x 400 x 100	

Documentation

ISO 9001:2015

Quality Management System

La marque Eswell, représentée par la compagnie Simonsen & Weel A/S, est certifiée selon la norme ISO 9001:2015.



ISO 14001:2015

Environment Management System

La marque Eswell, représentée par la compagnie Simonsen & Weel A/S, est certifiée selon la norme ISO 14001:2015.



OEKO-TEX® Standard 100

La norme OEKO-TEX® 100 est un système de test et de certification indépendant pour les produits textiles bruts, intermédiaires et finis à toutes les étapes de la transformation. Notre couverture Decu-Tex répond à cette norme.



Inflammabilité (EN-597-1 et EN-597-2)

Cette norme définit une méthode d'essai pour évaluer l'allumabilité des matelas, sommiers rembourrés ou coussins lorsqu'ils sont soumis à une cigarette allumée. Tous les produits ESWELL répondent à ces normes.



La certification CE

Tous les produits ESWELL sont conçus et fabriqués conformément au règlement du Conseil 2017/745 concernant les dispositifs médicaux avec des modifications ultérieures.

Biocompatibilité (EN ISO 10993-5:2009)

Le test est conçu pour déterminer la présence de substances toxiques lixiviables dans les matériaux et est effectué conformément à la norme BS EN ISO 10993-5. Le résultat du test est que notre couverture Decu-TEX est cytotoxique pour les cellules utilisées dans les conditions de l'essai.

Étanchéité à l'eau (BS 3424 part 26)

Le test selon BS 3424 partie 26 détermine la résistance d'un matériau à la pénétration de l'eau pendant une période de temps et la séquence de pression. Une observation visuelle est effectuée pour déterminer si une pénétration a lieu. Notre couverture Decu-TEX a été testée et a passé le test.

Microclimat

Ce test évalue la capacité microclimatique du matelas et de la couverture pour évacuer et éliminer la chaleur et l'humidité. La mesure de la capacité de microclimat d'un produit est très dépendante de facteurs individuels tels que l'âge, le sexe, l'état nutritionnel et la situation hormonale, mais aussi de facteurs externes tels que la température et l'humidité. Par conséquent, une normalisation très raisonnable est nécessaire. Nos produits ont été testés selon l'effet d'isolation thermique (chaleur) et les propriétés d'humidité conduite (humidité).

Simonsen & Weel A/S est le plus ancien fournisseur d'équipement du Danemark pour le secteur de la santé danois, avec une histoire datant de 1817. Nous vendons des produits de plusieurs des plus grands fabricants mondiaux dans des domaines tels que l'équipement chirurgical, l'équipement d'hôpital et de clinique, la technologie médicale, les bas de compression, les produits de nutrition et beaucoup plus

Aujourd'hui, nous avons une cinquantaine d'employés, dont la plupart travaillent depuis le siège de Copenhague. Parmi ceux-ci, les spécialistes des produits en vrac et les consultants, couvrant tout le pays, y compris les îles Féroé et le Groenland.

De plus, nous disposons d'un service clientèle compétent et d'un service technique avec des spécialistes dans chaque domaine.

C'est la philosophie de Simonsen & Weel que nous ne coopérons qu'avec les principaux fabricants dans le monde, ce qui contribue à renforcer notre position en tant que partenaire privilégié du secteur de la santé danois.

Simonsen & Weel A/S

Vejleavej 66

DK-2635 Ishøj

Denmark

Tel.: +45 70 25 56 10

Fax: +45 70 25 56 20

E-mail: eswell@sw.dkwww.eswell.eu

ESWELL

By Simonsen & Weel established in 1817